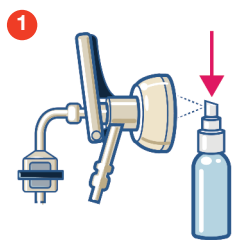
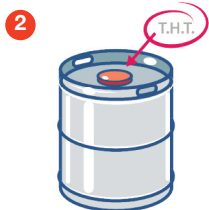


Gebruiksaanwijzing Bier

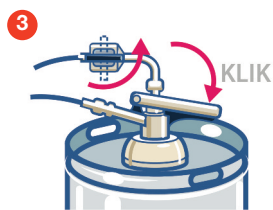
Aansluiten fust



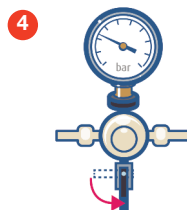
1 Spray de onderzijde van de tapkop in met alcohol-spray.



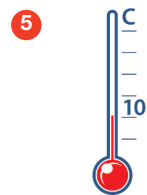
2 Controleer THT op dop en hanteer fiso.



3 Sluit de tapkop aan op het fust. Open kogelkraan.

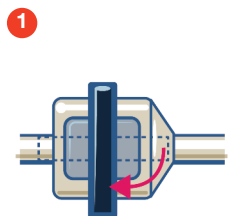


4 Open nu ook de koolzuurtoevoer.

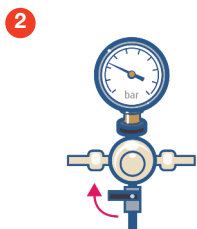


5 Controleer Tapdruk. Vuistregel opslagtemperatuur / 10.

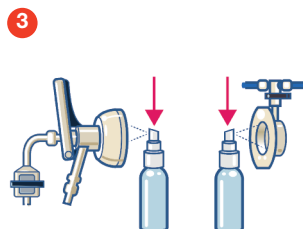
Spoelen na elk leeg fust



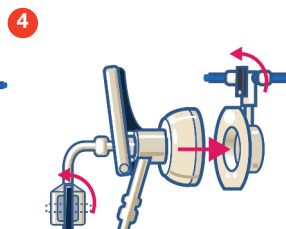
1 Draai de kogelkraan van de tapkop dicht.



2 Sluit ook koolzuurtoevoer af.



3 Spray de onderzijde van de tapkop en de spoelkop in met alcohol-spray.

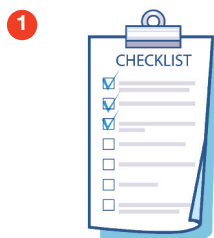


4 Sluit tapkop aan op spoelkop en open de kogelkraan en waterkraan.



5 Spoel de installatie door met water.

Vierwekelijkse controle



1 Controleer de algehele staat van de tapinstallatie



2 Laat de tapinstallatie mechanisch en chemisch reinigen door Tapwacht