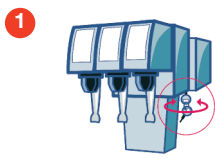


Problemen Postmix

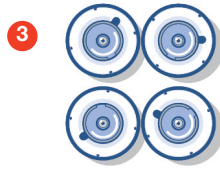
Geen drankjes



1 Controleer 'aan' schakelaar
Geen siroop



2 Controleer stekker



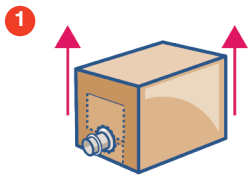
3 Controleer stoppen



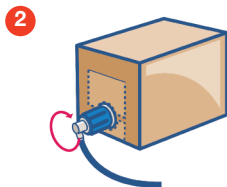
4 Zorg dat de CO²-cilinder open staat



5 Zorg dat de carbonatordruk 4.5 - 5 bar aan geeft



1 Vervang lege dozen



2 Zorg dat de aansluitingen correct zijn aangesloten



3 Zorg dat de CO²-cilinder open staat

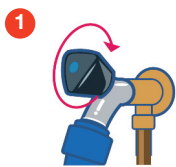


4 Controleer siroopdruk en stel indien nog bij tot 4 bar

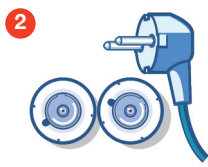


5 Reinig BIB-aansluiting met warm water en sluit weer aan

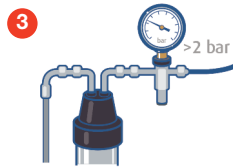
Geen water



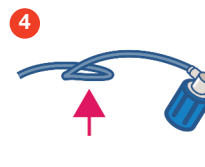
1 Zorg dat de watertoevoer open staat



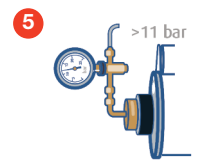
2 Controleer stekker of zekering van de carbonator



3 Controleer waterfilter en waterdruk > 2 bar

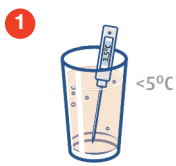


4 Controleer waterleiding op obstructies

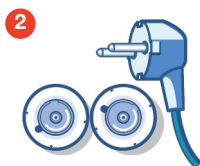


5 Zet carbonator af, wacht 5 seconden en zet weer aan

Geen prik



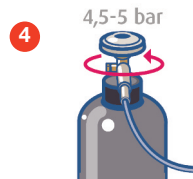
1 Controleer temperatuur van het product, < 5°C



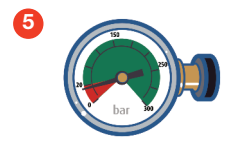
2 Controleer stekker of zekering van de carbonator



3 Niet van te voren drankjes tappen



4 Zorg dat de CO²-cilinder open staat en 4.5 - 5 bar aan geeft



5 Controleer de inhoud van de CO²-cilinder

Warme drankjes



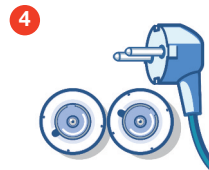
1 Niet van te voren drankjes tappen



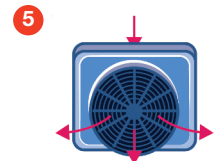
2 Haal BIB's uit de buurt van warmtebronnen



3 Controleer temperatuur koelwater

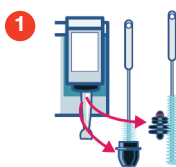


4 Controleer stekker en zekering van koelunit

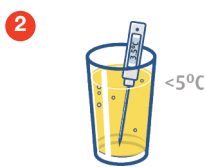


5 Controleer luchtstroom van koelunit en reinig condensor

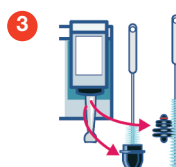
Schuimen



1 Houd het glas goed onder de kraantuit



2 Controleer de temperatuur van het product <5°C



3 Reinig kraantuit en siroopverdeler



4 Controleer carbonatordruk en stel indien nodig bij



5 Zorg voor schone glazen